



**JUST LOVE TREES  
IN SRI VITTHAL DHAM:  
PFLANZE UND PFLEGE EINEN  
BAUM IM GARTEN VON  
PANDURANGA**



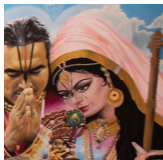
**BhaktiMarga**  
JUST LOVE

# **JUST LOVE TREES IN SRI VITTHAL DHAM: PFLANZE UND PFLEGE EINEN BAUM IM GARTEN VON PANDURANGA**

## **Jai Gurudev liebe Bhakti Marga Familie,**

Im Jahr 2019 begann unsere gemeinsame Aktion **JUST LOVE TREES** als Geschenk an Guruji und Mutter Erde um unsere Dankbarkeit auszudrücken. Mehr Informationen findet ihr dazu unter <https://sri-vitthal-dham.de/just-love/trees/>. Nun findet dieses Jahr noch ein ganz besonderes **JUST LOVE TREES** Projekt im neuen Ashram Sri Vitthal Dham statt. An einem der beiden diesjährigen Event-Wochenenden Ende November/Anfang Dezember werden wir 25 große Obstbäume pflanzen, die in circa fünf Jahren die ersten Früchte tragen werden. Und ihr könnt ein Teil dieses Projektes werden, indem ihr ein Baumpate werdet:

### **Baumpatenschaft Mirabai**



- ein großer Obstbaum (Hochstamm)
- 108 € für eine Person oder 2 Personen je 54 €

Wenn wir gesund sein wollen, müssen wir die Natur schützen. Wir müssen viele Bäume pflanzen, sodass wir die Lungen dieser Erde aufbauen, was unserem eigenen Schutz dient.

***Paramahansa Sri Swami Vishwananda***

## **JUST LOVE TREES IN SRI VITTHAL DHAM**

### **PFLANZE UND PFLEGE EINEN BAUM IM GARTEN VON PANDURANGA**

Im Preis ist alles enthalten was für die Pflanzung benötigt wird. Ihr zahlt nur einmal und seid das ganze Baumleben lang deren Pate. Die Baumpatenschaft Mirabai können sich wie oben beschrieben auch zwei Personen oder eine Familie teilen. Da Guruji möchte, dass wir Bäume persönlich pflanzen und pflegen, gehört es auch zur Patenschaft, bei Besuch von Sri Vitthal Dham nach dem Wohlergehen des Baumes zu schauen und u. a. beim Gießen sowie Ernten zu helfen. Wir werden vorzugsweise am 27./28. November die Pflanzung vollführen. Bei sehr ungeeignetem Wetter weichen wir auf den 4./5. Dezember aus. Janani wird uns zu den gemeinsamen Garten-Aktionen immer einen jeweils kurzen Kurs über das Pflanzen oder Pflegen von Bäumen geben. Die Workshops sind in obigem Preis bereits inklusive.

Auch wenn jeder für seinen Baum verantwortlich ist, sind alle Aktionen eine Gemeinschaftsaufgabe, d. h. sowohl das Pflanzen sowie das Ernten erfolgt als Seva für alle Obstbäume. Während eurer Abwesenheit wird sich das Garten-Team von Sri Vitthal Dham um euren Patenbaum kümmern und auch die laufenden Kosten tragen. Die Ernte wird den Ashram und seine Besucher nähren. Entsprechend eurer Patenschaft und eurer Teilnahme werdet ihr eine kleine Überraschung erhalten. Lasst euch diese außergewöhnliche Chance nicht entgehen und pflanzt im Garten von Rukmini und Panduranga einen Baum.

#### **Bitte meldet Euch bei Shreedhari via Telegram @shreedhari**

- Vor- und Nachname + ggf. spiritueller Name
- Kontaktdaten: Wohnadresse, Telefonnummer und E-Mail
- Eine oder zwei Personen? (dann auch von derjenigen Name und Kontaktdaten)
- An welchen der beiden Wochenenden habt ihr Zeit?

Es gilt: wer zuerst kommt, pflanzt zuerst.

Liebe Grüße

Euer Bhakti Marga Team Deutschland

## **FAQ's**

### **Welche Obstbäume werden gepflanzt? Kann man sich diese aussuchen?**

Janani wird für den jeweiligen Standort geeignete Obstbäume auswählen. Die genauen Sorten werden dann bekannt gegeben und danach auf die Baumpaten verteilt. Wünsche können nur beschränkt berücksichtigt werden.

### **Wann und wie oft wird es eine Überraschung geben?**

Lasst euch überraschen. Wir werden je nach Ernte etwas Passendes zusammenstellen entsprechend der Patenschaft und der Teilnahme vor Ort. Eine Garantie für ein jährliches Geschenk gibt es nicht, zumal in den ersten Jahren die neu eingesetzten Bäume keine oder nur wenig Früchte tragen.

### **Was ist, wenn ich an den Workshop- und Pflanzaktions-Wochenende nicht teilnehmen kann?**

Wir werden als Gemeinschaft euren Patenbaum auch pflanzen. Das ist natürlich der Vorteil, wenn zwei sich eine Baumpatenschaft teilen, kann vielleicht eher bei jeder Aktion jemand teilnehmen.

### **Wem gehört der Baum?**

Euer Patenbaum ist eine Spende und Seva an Gurujis Ashram und Mutter Erde zugleich. Ihr könnt diesen Baum jederzeit besuchen und in seinem Schatten weilen. Durch eurer Seva seid ihr direkt mit Mutter Erde verbunden. Die Ernte wird alle Gäste und Bewohner von Sri Vitthal Dham versorgen. Als Erntedank wird es eine kleine Überraschung für jede Patenschaft geben.